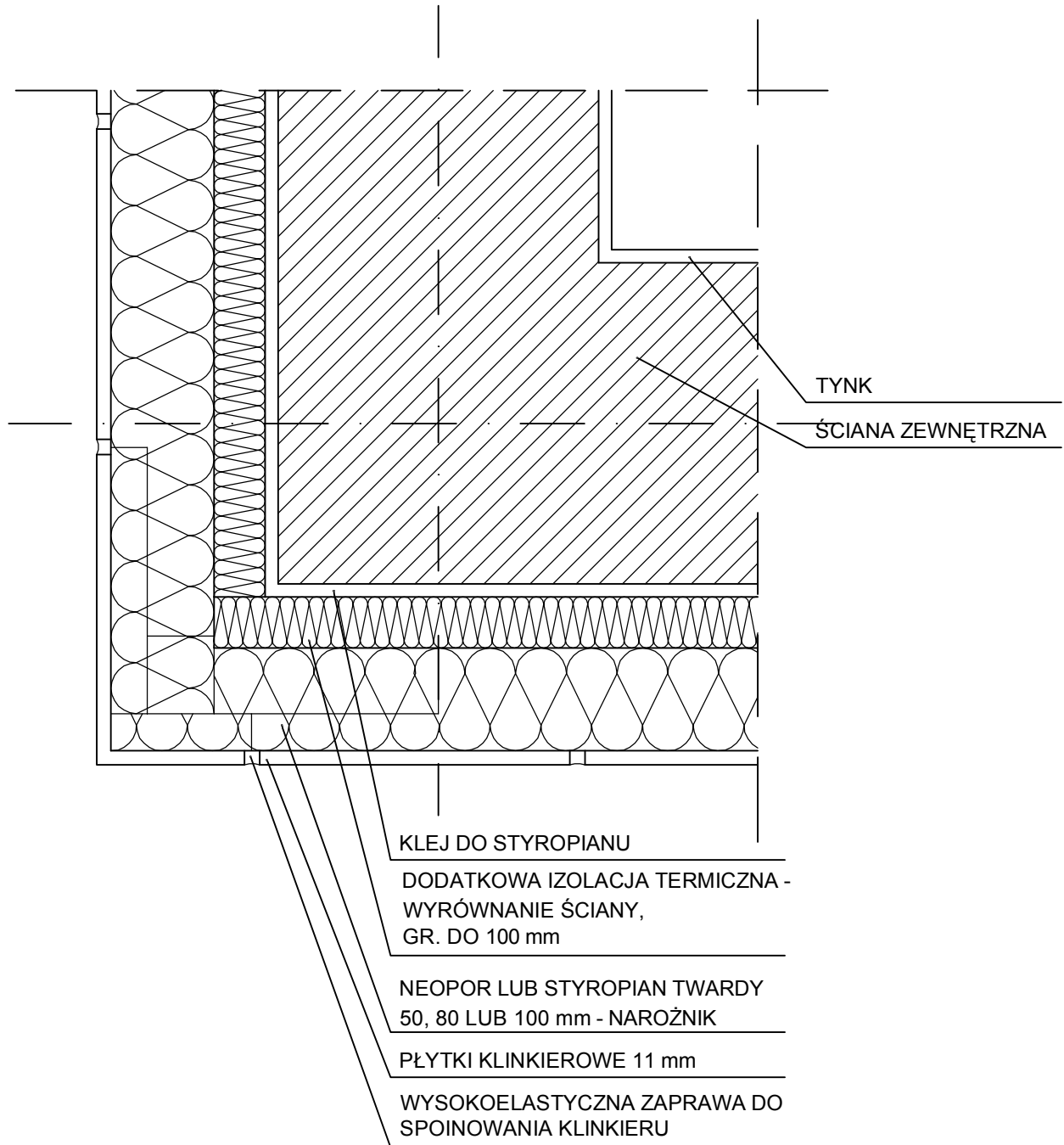


RYS.17

# DETAL WYKOŃCZENIA TERMOIZOLACYJNYM NAROŻNIKIEM KLINKIEROWYM STYROMAT SKALA 1:5



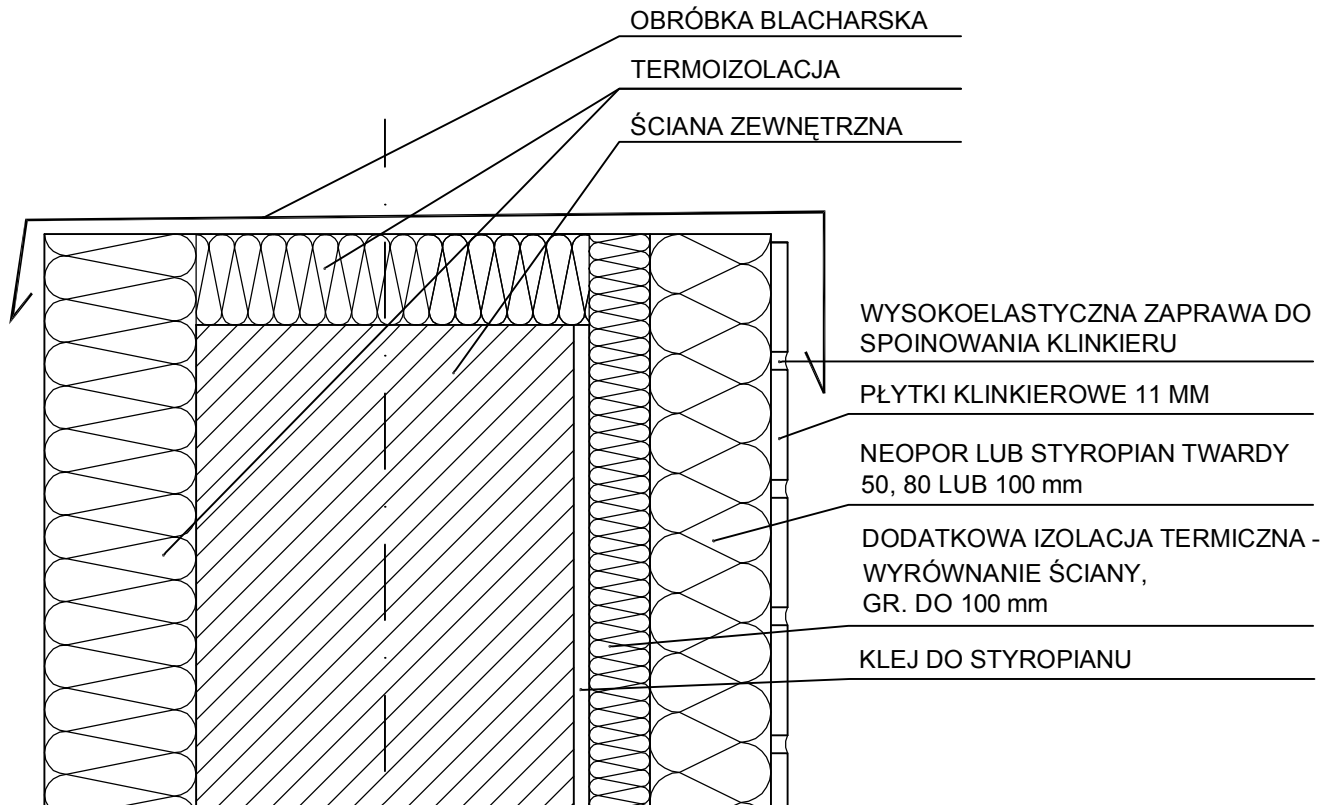
## MURBET

**PRACOWNIA PROJEKTOWA  
I USŁUG INWESTYCYJNYCH**  
08-440 Pilawa, ul. K. Baczyńskiego 3B

BIURO: 05-090 Raszyn, Al. Krakowska 27 A,  
tel: (22) 720-22-21, fax: (22) 720-22-29,  
murbet@murbet-corp.eu

OBIEKT		IMIĘ I NAZWISKO	DATA I PODPIS
		WYKONAŁ	mgr inż. Michał Łubian upr.bud. UAN - 4224/86/65/86
INWESTOR		OPRACOWAŁ	inż. arch. Małgorzata Bartłomiejczyk
BRANŻA	WYKOŃCZENIE ELEWACJI TERMOIZOLACYJNYMI PŁYTAMI KLINKIEROWYMI STYROMAT	SPRAWDZIŁ	mgr. inż. Marian Czernicki upr.bud. St-199/77

# RYS.18 DETAL WYKOŃCZENIA ATTYKI TERMOIZOLACYJNĄ PŁYTA KLINKIEROWĄ STYROMAT SKALA 1:5



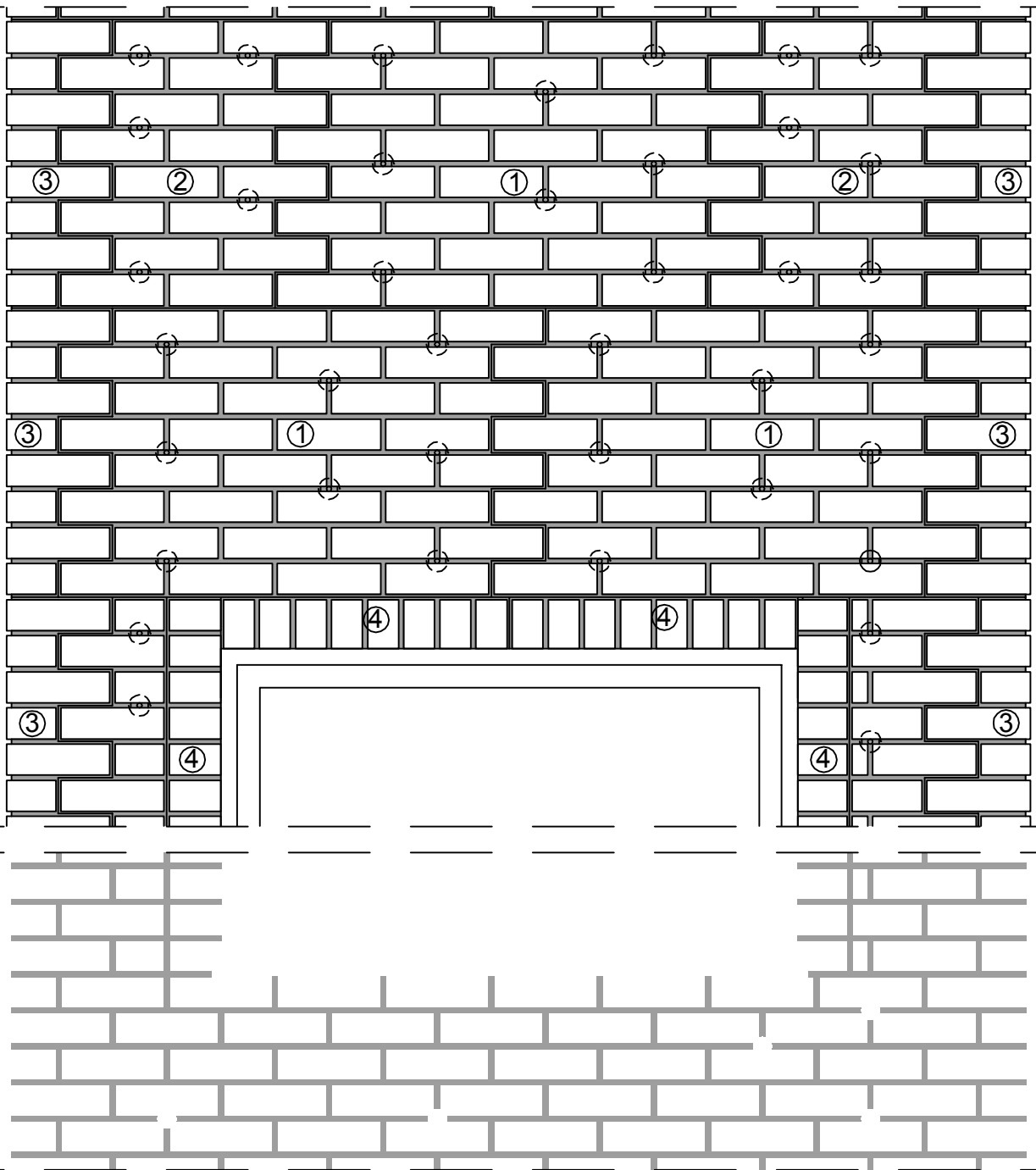
**MURBET**

PRACOWNIA PROJEKTOWA  
I USŁUG INWESTYCYJNYCH  
08-440 Pilawa, ul. K. Baczyńskiego 3B

BIURO: 05-090 Raszyn, Al. Krakowska 27 A,  
tel: (22) 720-22-21, fax: (22) 720-22-29,  
murbet@murbet-corp.eu

OBIEKT		IMIĘ I NAZWISKO	DATA I PODPIS
	WYKONAŁ	mgr inż. Michał Łubian upr.bud. UAN - 4224/86/65/86	
INWESTOR	OPRACOWAŁ	inż. arch. Małgorzata Bartłomiejczyk	
BRANŻA	SPRAWDZIŁ	mgr. inż. Marian Czernicki upr.bud. St-199/77	
	WYKOŃCZENIE ELEWACJI TERMOIZOLACYJNYMI PŁYTAMI KLINKIEROWYMI STYROMAT		

# RYS. 5 WIDOK ELEWACJI ZŁOŻONEJ Z PŁYT, NAROŻNIKÓW I NADPROŻY STYROMAT SKALA 1:15



- ① PŁYTA KLINKIEROWA TERMOIZOLACYJNA 1159 x 694 DUŻA
- ② PŁYTA KLINKIEROWA TERMOIZOLACYJNA 652 x 694 MAŁA
- ③ NAROŻNIK KLINKIEROWY TERMOIZOLACYJNY
- ④ NADPROŻE KLINKIEROWE TERMOIZOLACYJNE
- ⊙ MIEJSCA MOCOWANIA ELEMENTÓW - TULEJA POLIWĘGLANOWA ZATOPIONA W PŁYTCIE

## MURBET

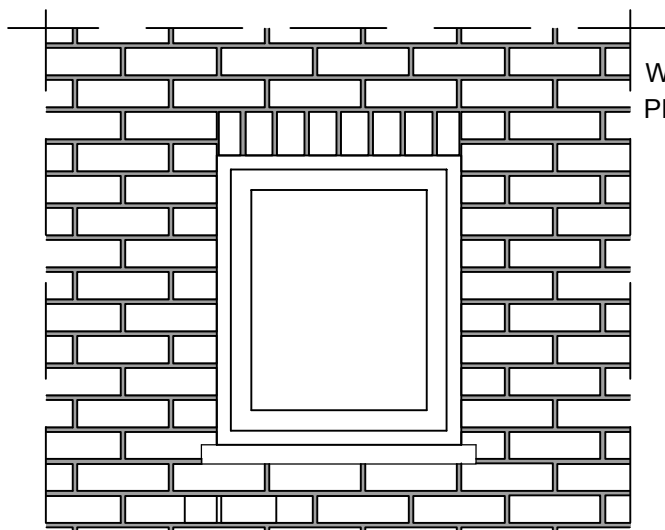
PRACOWNIA PROJEKTOWA  
I USŁUG INWESTYCYJNYCH  
08-440 Pilawa, ul. K. Baczyńskiego 3B

BIURO: 05-090 Raszyn, Al. Krakowska 27 A,  
tel: (22) 720-22-21, fax: (22) 720-22-29,  
murbet@murbet-corp.eu

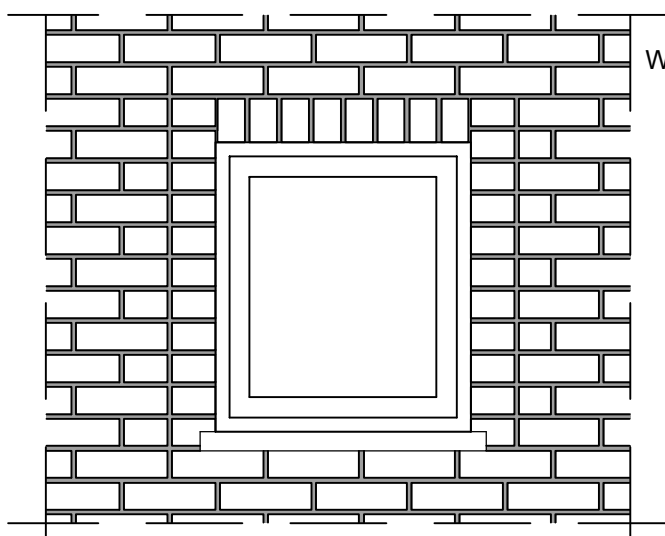
OBIEKT		IMIĘ I NAZWISKO	DATA I PODPIS
INWESTOR		WYKONAŁ mgr inż. Michał Łubian upr.bud. UAN - 4224/86/65/86	
BRANŻA	WYKOŃCZENIE ELEWACJI PŁYTAMI KLINKIEROWYMI TERMOIZOLACYJNYMI STYROMAT	OPRACOWAŁ inż. arch. Małgorzata Bartłomiejczyk	
		SPRAWDZIŁ mgr. inż. Marian Czernicki upr.bud. St-199/77	

# RYS. 6 MOŻLIWOŚCI WYKOŃCZENIA OTWORÓW

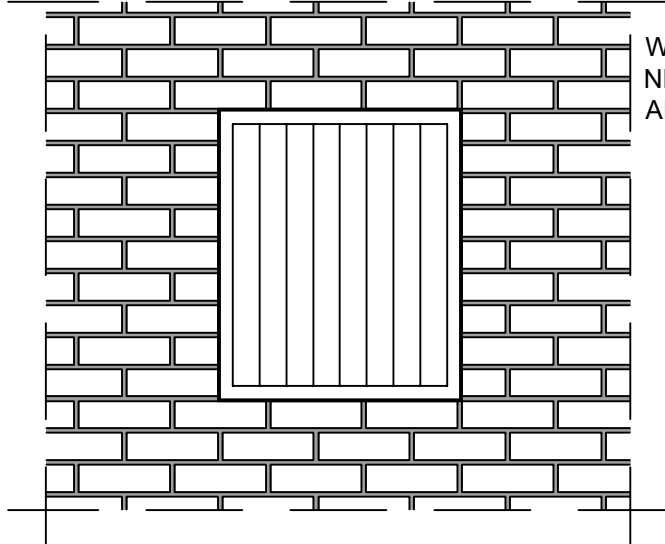
## SKALA 1:20



WYKOŃCZENIE KLASYCZNE- "W CEGIEŁKĘ",  
PRZY UŻYCIU NADPROŻA I NAROŻNIKÓW



WYKOŃCZENIE WYŁĄCZNIE NADPROŻAMI



WYKOŃCZENIE WNĘKI INNYM MATERIAŁEM  
NP. TYNKIEM, PŁYTA KAMIENNA, LISTWA  
ALUMINIOWA

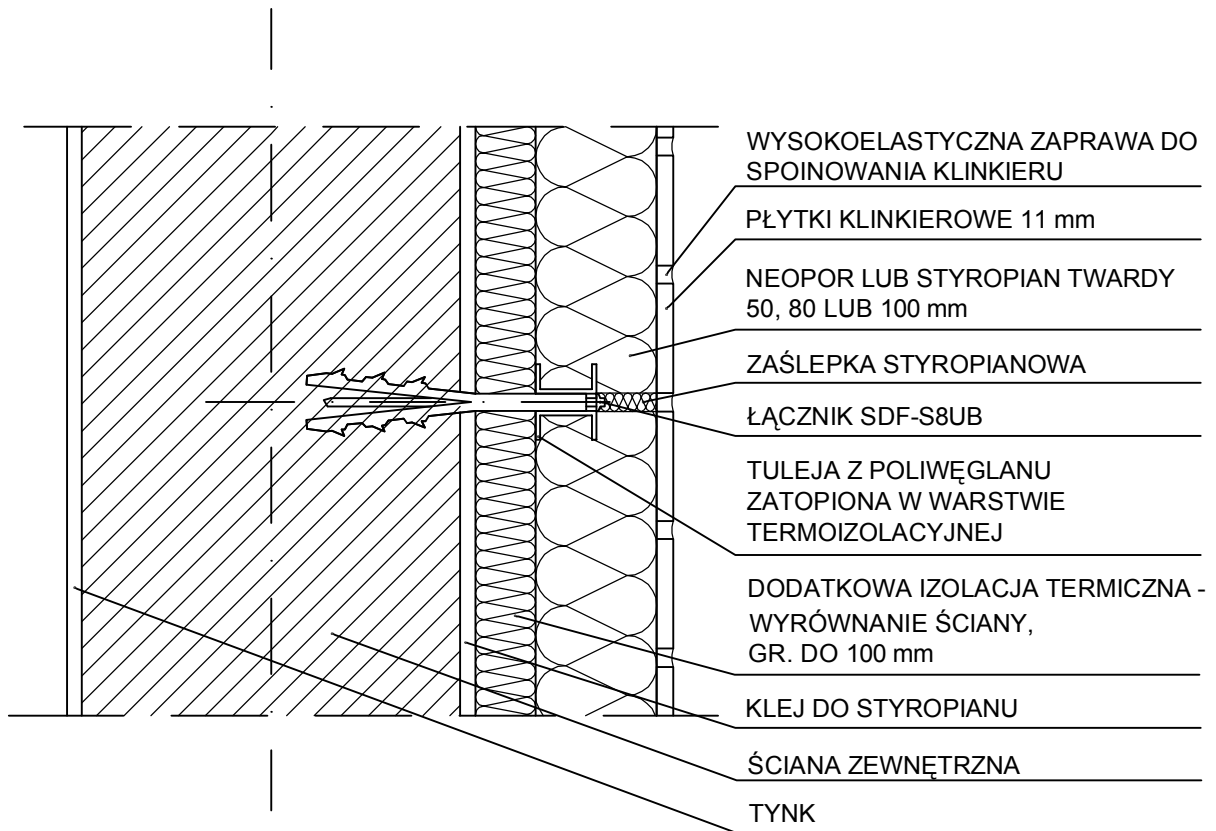
# MURBET

PRACOWNIA PROJEKTOWA  
I USŁUG INWESTYCYJNYCH  
08-440 Pilawa, ul. K. Baczyńskiego 3B

BIURO: 05-090 Raszyn, Al. Krakowska 27 A,  
tel: (22) 720-22-21, fax: (22) 720-22-29,  
murbet@murbet-corp.eu

OBIEKT		WYKONAŁ	IMIĘ I NAZWISKO	DATA I PODPIS
INWESTOR		OPRACOWAŁ	mgr inż. Michał Łubian upr.bud. UAN - 4224/86/65/86	
BRANŻA	WYKOŃCZENIE ELEWACJI TERMOIZOLACYJNYMI PŁYTAMI KLINKIEROWYMI STYROMAT	SPRAWDZIŁ	inż. arch. Małgorzata Bartłomiejczyk	
			mgr. inż. Marian Czernicki upr.bud. St-199/77	

# RYS. 7 DETAL MOCOWANIA TERMOIZOLACYJNEJ PŁYTY KLINKIEROWEJ STYROMAT DO ŚCIANY Z DODATKOWĄ WARSTWĄ IZOLACYJNĄ SKALA 1:5



MONTAŻ PŁYT DO ŚCIAN ZA POMOCĄ KOŁKÓW ROZPOROWYCH  $\varnothing$  8 mm Z WKŁADEM ALUMINIOWYM W ILOŚCI DO 12 SZTUK NA m<sup>2</sup> W ZALEŻNOŚCI OD WYSOKOŚCI DOCIEPLANYSZYCH ŚCIAN

**MURBET**

PRACOWNIA PROJEKTOWA  
I USŁUG INWESTYCYJNYCH  
08-440 Pilawa, ul. K. Baczyńskiego 3B

BIURO: 05-090 Raszyn, Al. Krakowska 27 A,  
tel: (22) 720-22-21, fax: (22) 720-22-29,  
murbet@murbet-corp.eu

OBIEKT		IMIĘ I NAZWISKO	DATA I PODPIS
INWESTOR		WYKONAŁ mgr inż. Michał Łubian upr.bud. UAN - 4224/86/65/86	
BRANŻA	WYKOŃCZENIE ELEWACJI TERMOIZOLACYJNYMI PŁYTAMI KLINKIEROWYMI STYROMAT	OPRACOWAŁ inż. arch. Małgorzata Bartłomiejczyk	
		SPRAWDZIŁ mgr. inż. Marian Czernicki upr.bud. St-199/77	